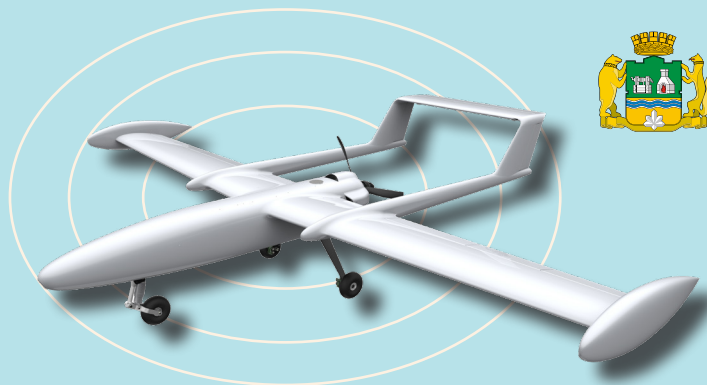


ДЕЙСТВИЯ

при угрозе беспилотной, авиационной и ракетной атаках



✓ РЕКОМЕНДОВАНО

• спрятаться в ближайшем укрытии (здании, подземном переходе, паркинге и другое)



• выйти из транспорта

• оповестить о ситуации людей, которые находятся рядом

• найти укрытие

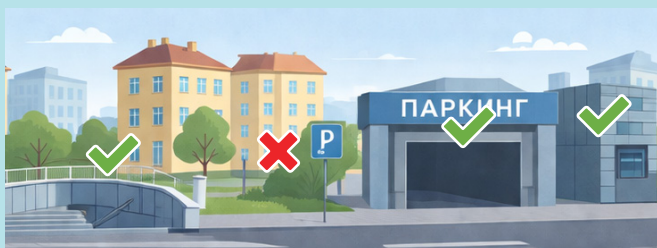


• спуститься на нижние этажи, в подвал, в паркинг

• найти место без окон, между несущих стен

• сесть на пол и закрыть руками голову

на улице или транспорте



в здании



✗ ЗАПРЕЩЕНО

• оставаться на улице

• находиться в прямой видимости БПЛА



• пытаться скрыться на автомобиле или спрятаться под ним

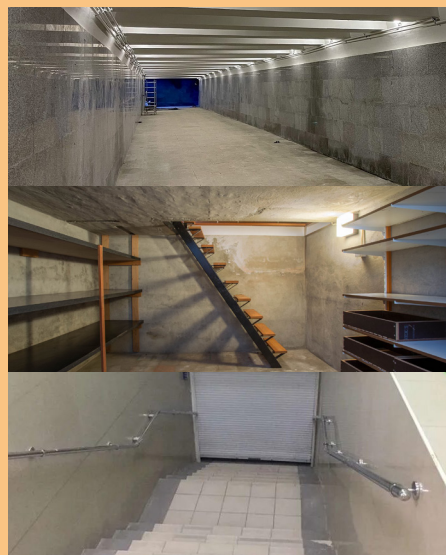


• пользоваться лифтом

• подходить к окнам

• покидать здание без получения сигнала об отмене опасности

НАИБОЛЕЕ БЕЗОПАСНЫЕ МЕСТА ДЛЯ УКРЫТИЯ



В квартире или частном доме: помещение должно быть с несущими стенами и без окон (ванная комната, коридор, кладовая, подвал и т.п.)



В общественных местах: нижние этажи, подвалы, паркинг, подземные переходы, метрополитен



Кратковременные укрытия: заглубленные помещения, подвалы зданий и многоквартирных домов, элементы рельефа (канавы, траншея или яма, смотровая яма гаража и другое)



Если своевременно не удалось найти укрытие, куда можно перебежать одним быстрым броском, нужно просто лечь на землю и закрыть голову руками